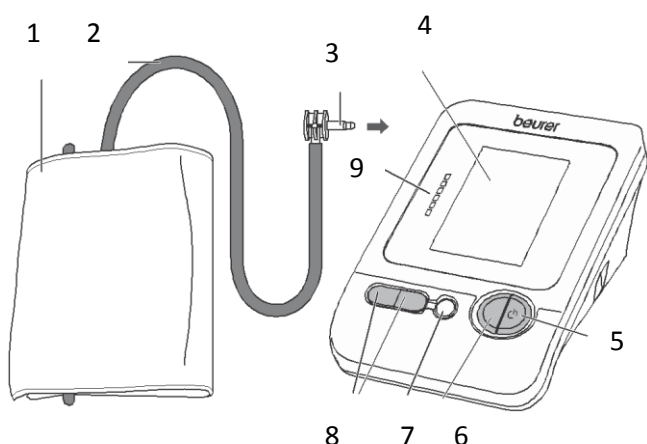




## MÁY ĐO HUYẾT ÁP BẮP TAY BEURER BM26

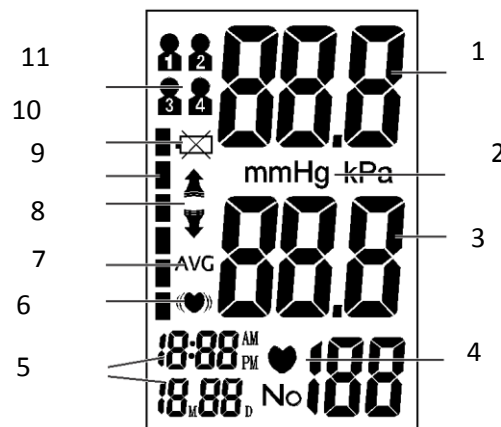
Với máy đo huyết áp bắp tay BM26 của BEURER, bạn có thể đo được huyết áp của mình nhanh chóng và dễ dàng. Các kết quả đo có thể lưu để xem lại về sau.

Vui lòng đọc kỹ hướng dẫn sử dụng sản phẩm trước khi sử dụng.



### 1. Mô tả

- 1 – Vòng bít
- 2 - ống nối
- 3 – đầu nối , cổng kết nối
- 4 – Màn hình hiển thị
- 5 - Nút khởi động
- 6 – Chọn bộ nhớ M
- 7 – Nút cài đặt chức năng
- 8 – Nút điều chỉnh
- 9 – Cột tiêu chuẩn WHO




### Các biểu tượng hiển thị trên màn hình:

- 1 - Huyết áp tâm thu
- 2- Đơn vị đo mmHg Kpa
- 3- Huyết áp tâm trương
- 4 – Nhịp tim đo được
- 5 – Thời gian và ngày tháng
- 6 – Cảnh báo rối loạn nhịp tim
- 7 – Giá trị trung bình
- 8 – Bơm hơi / xả hơi vòng bit ( mũi tên)
- 9 – Phân loại huyết áp theo tiêu chuẩn WHO
- 10 – Cảnh báo hết pin
- 11- Biểu thị bộ nhớ cho 4 người.

### 2. Chuẩn bị đo

#### Tháo nắp khoang chứa pin

Đặt pin vào khoang theo đúng cực của pin  
Lắp 4 pin AA 1.5V

Khi pin cạn, biểu tượng  sẽ xuất hiện, khi đó cần thay pin mới.

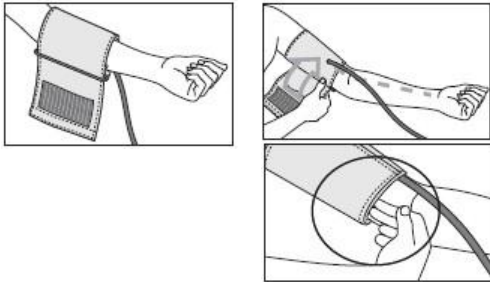
#### Cài đặt ngày tháng và thời gian :

Bạn nên cài đặt thời gian để lưu và xem lại kết quả đo một cách chính xác nhất.

- Thời gian được định dạng 12h.
- Bấm nút SET để bắt đầu cài đặt cho máy
- Sử dụng nút + và – để đặt tháng ( từ 1 -12 ), để lưu lại bấm SET. Sau đó cài đặt đến ngày, giờ và phút, xác nhận bằng SET.
- Bấm nút nguồn để thoát chế độ cài đặt.

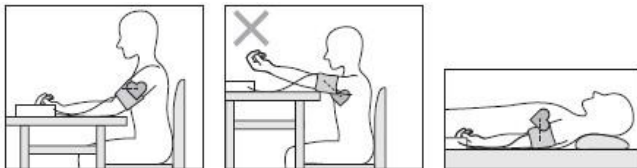
## 3. Đo huyết áp

### Quấn vòng bít ( bao hơi )



- Đặt bao hơi vào bắp tay trái, sao cho bao hơi ở vị trí bên trong bắp tay.
- Bảo đảm bắp tay không bị vướng tay áo .
- Bao hơi cần được quấn sát bắp tay nhưng không quá chặt.
- Quấn bao hơi quanh bắp tay và chỉnh sao cho đỉnh trên của bao hơi cách nếp gấp khuỷu tay khoảng 2-3cm
- Cắm ống nối vào lỗ cắm của thiết bị


### Tư thế đo đúng



- Ngồi hoặc nằm ở tư thế thoải mái.
- Không đo trong tư thế như hình 2
- Trước khi đo cần nghỉ thư giãn khoảng từ 3-5 phút.
- Không cử động hoặc nói chuyện trong khi đo.

### Đo huyết áp

Nhấn nút SET để lựa chọn bộ nhớ ( bộ nhớ cho 4 người )

Bấm nút  để bắt đầu đo , vòng bít bơm tự động. Trong khi vòng bít được bơm lên, thiết bị đã được tính toán đo để đánh giá áp lực bơm cần thiết.


Nếu áp lực này là không đủ, thiết bị tự động bơm áp lực nhiều hơn.

- Khi quá trình bơm hơi và xả kết thúc các chỉ số huyết áp tâm thu và huyết áp tâm trương , nhịp tim được hiển thị.



- Quá trình đo có thể được hủy bỏ bất cứ lúc nào bằng cách nhấn vào nút nguồn.
- Các biểu tượng Err xuất hiện nếu nó đã không thể thực hiện các phép đo chính xác. Quan sát các mục chú thích về lỗi khi sử dụng máy đồng thời xử lý sự cố và lặp lại phép đo.
- Thiết bị này sẽ tự động tắt sau 3 phút.

Chờ ít nhất 5 phút trước khi đo khác

## 4. Đánh giá kết quả đo

Máy BM26 có chức năng phát hiện bệnh rối loạn nhịp tim, khi có triệu chứng nhịp tim bất thường, máy sẽ hiển thị biểu tượng cảnh báo  nhấp nháy trên màn hình.

Loạn nhịp tim là triệu chứng nhịp tim bất thường do ảnh hưởng của hệ thống điện sinh học khiếm khuyết. Nguyên nhân của các hội chứng (nhịp đập thiếu, sớm, nhanh, chậm) có thể do bệnh tim, tuổi tác, sử dụng quá độ chất kích thích, căng thẳng hoặc thiếu ngủ... Bệnh loạn nhịp tim phải do bác sỹ kiểm tra đánh giá.

Khi thấy biểu tượng loạn nhịp tim (  ) nhấp nháy bạn cần tắt máy, nghỉ ngơi 5 phút sau đó tiến hành đo lại. Nếu biểu tượng  xuất hiện thường xuyên cần thông báo cho bác sỹ để được tư vấn. Việc tự chẩn đoán và điều trị rất nguy hiểm, cần phải tuân theo hướng dẫn của bác sỹ.

### Bảng đánh giá kết quả đo theo phân loại của WHO

Biểu đồ cột theo phân loại huyết áp của Tổ chức y tế thế giới (WHO) do máy hiển thị cho biết các mức độ của huyết áp đã được đo.


Nếu các kết quả đo được của huyết áp tâm thu và huyết áp tâm trương ở hai nhóm khác nhau thì biểu đồ sẽ hiển thị theo nhóm cao hơn (ví dụ: huyết áp tâm thu thuộc nhóm “cao” và huyết áp tâm trương thuộc nhóm “bình thường” thì biểu đồ hiển thị cao).

# CÔNG TY CỔ PHẦN XNK THIẾT BỊ Y TẾ HỢP PHÁT

Các nhóm kết quả đo huyết áp	Huyết áp tâm thu (mmHg)	Huyết áp tâm trương (mmHg)	Biện pháp
Độ 3: Cao huyết áp nghiêm trọng	$\geq 180$	$\geq 110$	Cần tư vấn dùng thuốc
Độ 2: Cao huyết áp trung bình	160-179	100-109	Cần tư vấn dùng thuốc
Độ 1: Cao huyết áp nhẹ	140-159	90-99	Thường xuyên để bác sỹ kiểm tra
Cao - bình thường	130-139	85-89	Thường xuyên để bác sỹ kiểm tra
Bình thường	120-129	80-84	Tự kiểm tra
Tối ưu	$< 120$	$< 80$	Tự kiểm tra

## 5. Lưu và xóa kết quả đo

• Kết quả của mỗi lần đo thành công được lưu trữ cùng với ngày tháng và thời gian. Với mỗi người sử dụng, máy lưu lại 30 kết quả đo gần nhất.

• Sử dụng các nút SET và sau đó - / + nút để chọn bộ nhớ người dùng mong muốn và xác nhận bằng cách sử dụng nút . Nhấn nút M + để xem kết quả hiển thị AVG giá trị trung bình của 3 phép đo gần đây nhất được lưu trữ trong bộ nhớ sử dụng.

Xem lại kết quả đo bằng cách nhấn vào nút +, các phép đo gần đây nhất được hiển thị; bằng cách nhấn nút -, kết quả của phép đo lâu nhất được hiển thị.

• AVG giá trị trung bình chỉ có thể được hiển thị nếu có 3 giá trị được lưu trong bộ nhớ sử dụng tương ứng.

**Xóa bộ nhớ:** Để xóa bộ nhớ, trước tiên chọn bộ nhớ sử dụng, sau đó nhấn giữ nút SET trong vòng 3 giây, tất cả kết quả đo sẽ được xóa sau tiếng bip.

## 6. Thông báo lỗi

Trong trường hợp lỗi, thông báo Err xuất hiện trong màn hình. Thông báo lỗi có thể xảy ra khi:

1. Áp lực lạm phát cao hơn 300 mmHg,
2. Huyết áp cao bất thường hay thấp,
3. Bạn di chuyển hoặc nói chuyện trong quá trình đo.

Trong các trường hợp trên, bạn phải lặp lại phép đo. Hãy chắc chắn rằng bao hơi được lắp đúng.

Lắp lại pin nếu cần thiết, hoặc thay pin mới trong trường hợp hết pin.

## 7. Vệ sinh máy

- Chỉ được lau chùi máy đo huyết áp cẩn thận bằng khăn ẩm
- Không được dùng các loại xà phòng hoặc dung môi để lau
- Trong bất kỳ trường hợp nào, không được phép làm ướt máy (nước sẽ lọt vào trong và làm hỏng máy.)
- Không được đặt các vật nặng lên trên máy.

**Ghi chú: Sản phẩm máy đo huyết áp bắp tay Beurer BM26 cho kết quả đo chính xác nhất trong điều kiện nhiệt độ 10°C – 40°C và độ ẩm dưới 85%.**

ĐƠN VỊ NHẬP KHẨU, PHÂN PHỐI VÀ BẢO HÀNH  
CÔNG TY CỔ PHẦN XUẤT NHẬP KHẨU THIẾT BỊ Y  
TẾ HỢP PHÁT

Trụ sở & Showroom : 22 Xã Đàn, P. Phương Liên, Q.  
Đống Đa, Hà Nội

Chi nhánh Miền Nam : Số 61 Đường số 3 Cư Xá Lữ  
Gia, P. 15, Q.11, TP. HCM

Chi nhánh Miền Trung : Số 80 Nguyễn Thị Minh  
Khai, TP. Đà Nẵng

Điện thoại: 0243.577.3151 (Hà Nội) - 0287.308.6889  
(TP. HCM)

Hotline: 19006852